



MEMÒRIA 2018

ÍNDEX

Carta de la presidenta	Pàg 3
Qui som?	Pàg 4
Què fem?	Pàg 5
Atenció precoç CDIAP	Pàg 6
Atenció Terapèutica SAT	Pàg 8
Àrea de Lleure i Voluntariat	Pàg 10
Llars-Residència	Pàg 12
Serveis a les famílies	Pàg 14
Els comptes clars	Pàg 15
Agraïments	Pàg 18

CARTA DE LA PRESIDENTA

El 2018 ha tornat a ser un any econòmicament difícil per a nosaltres. I conscients que hem de buscar suports externs i aliances, ens hem dedicat a reunir-nos amb diferents agents, tant de la Generalitat de Catalunya, com de l'Ajuntament de Barcelona, com privats. No perdem l'esperança de trobar alternatives que ens ajudin a sostenir els nostres serveis, especialment el servei de llars residències, que és clarament el més deficitari.

Aquest servei no pot sobreviure només amb el que tenim concertat amb la Generalitat. Els pisos de la ciutat de Barcelona són petits i cars, i el nombre d'usuaris que hi caben no és suficient per a cobrir les despeses fixes que es generen. A més d'aquest gran greuge estructural, a mesura que ens anem envellint, anem necessitant més ajuts externs i ens trobem més dependents d'una tercera persona. No podem fer el menjar i necessitem un servei de càtering, s'ha d'encarregar algú altre de la neteja de casa, ens posem més malalts i sofrim més caigudes, i el període de recuperació és molt més llarg, les visites als diferents metges s'intensifiquen, ens trobem més cansats i ens fa més mandra anar al taller ocupacional, que acostuma a estar lluny de casa, i s'intensifiquen els nostres trastorns de conducta i les crisis són més recurrents.

Aquest és l'escenari amb el qual actualment estem treballant i al que estem buscant alternatives de finançament que es prolonguin en el temps. L'administració pública no es fa càrrec d'aquesta problemàtica i els recursos de la nostra entitat són limitats. Però no perdem l'esperança de trobar una alternativa que es prolongui en el temps.

Nosaltres continuem mantenint els estàndards de qualitat d'absolutament tots els nostres serveis. El Cdiap Aspanias és dels més valorats tant per la Generalitat de Catalunya com per les més de 600 famílies que cada any reben atenció continuada i constant. Igual passa amb el SAT i amb el Lleure, que estan sabent fidelitzar les famílies i adaptant el servei a les demandes i necessitats dels seus usuaris i usuàries. La clau de l'èxit no és altra que la gran qualitat humana i la forta preparació tècnica de tots els i les nostres professionals. Seguim endavant, cada any amb més empenta.

Carmen Ruiz

QUI SOM?

Aspanias es va fundar l'any 1962 gràcies a l'empenta d'un grup de famílies organitzades, independents, apolítiques i aconfessionals. Ens declarem totalment solidàries amb la diversitat funcional i, especialment, amb la discapacitat intel·lectual. Fa 56 anys que treballem per la dignitat de les persones que tenen altres capacitats.

La nostra missió

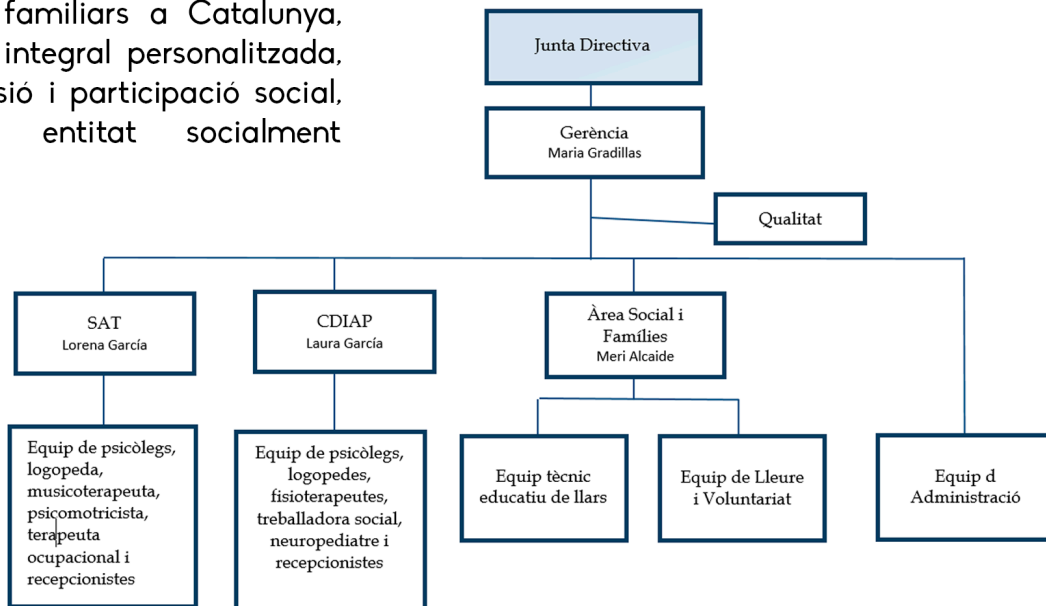
Treballem per a millorar la qualitat de vida de les persones amb discapacitat intel·lectual, que presenten trastorns de desenvolupament o que es troben en risc de patir-los, amb independència de quina sigui la causa d'aquests trastorns; i dels seus familiars a Catalunya, facilitant una atenció integral personalitzada, afavorint la seva inclusió i participació social, actuant com una entitat socialment responsable.

Els nostres valors

Els sis valors que caracteritzen i marquen l'estil de la nostra entitat són la transparència, la qualitat, la implicació, el respecte, la creativitat i l'optimisme.

La Junta Directiva

Carmen Ruiz Presidenta	Joan Manel Moscat Vocal
Mercè Sánchez Secretària	José Agustí Vocal
Francesc Martí Tresorer	Dani Mateos Vocal
Isabel Montávez Vocal	Bàrbara Farràs Vocal



38
treballadors/es

SAT

Servei d'atenció terapèutica amb un equip multidisciplinari. Destinat a infants, joves i adults amb o sense discapacitat intel·lectual, que presenten dificultats en el seu desenvolupament físic, psíquic, sensorial i/o emocional.

CDIAP

Forma part de la xarxa del Departament de Treball, Afers Socials i Famílies. Dirigit a infants (0-6 anys) amb disfuncions, trastorns i/o disharmonies en el seu desenvolupament en situació de patir-les.

Assistència jurídica

Servei de consulta jurídica general que oferim a les persones sòcies d'Aspanias i també a les persones que, tot i no formar part d'Aspanias, sol·licitin assessorament.

QUÈ FEM?



Lleure i voluntariat

És un espai per gaudir de les aficions i les relacions socials. Un moment de creixement i d'enriquiment personal que millora de forma significativa la qualitat de vida de les persones.

SERVEIS A
FAMÍLIES

Servei d'orientació

Punt d'informació gratuït sobre l'àmbit de la discapacitat dirigit a qualsevol persona que sol·liciti informació i orientació sobre el tema

Llars residència

És un servei d'habitatge permanent, concertat amb el Departament de Treball, Afers Socials i Famílies. Adreçat a persones amb diversitat funcional que necessiten un habitatge substitutori.

ATENCIÓ PRECOÇ CDIAP

Aquest any hem certificat el nostre CDIAP amb el segell de qualitat de la norma ISO 9001:2015. Això implica un nivell de professionalitat i de gestió amb uns estàndards de qualitat elevats.

El nostre equip inter i transdisciplinari a continuat donat resposta integral a les necessitats dels infants de 0 a 6 anys amb trastorns en el desenvolupament o que corren el risc de patir-ne.

Procediments d'actuació del CDIAP

Prevenició i detecció precoç: Busquem evitar i anticipar l'establiment de trastorns en el desenvolupament infantil i detectar situacions de risc i de trastorn efectiu. Funcionem en comissions (escoles bressol, sanitat i serveis socials).

Participació i coordinació en xarxa: Formem part de la taula de treball PAPI, de la Xarxa 0-3 de Sant Martí, de les Comissions Xarxa CDIAPs

de Barcelona i els nostres professionals participen en els Grups de treball de l'ACAP.

Acollida i valoració: Primera trobada amb la família per a recollir i elaborar el motiu de consulta, es presenta el CDIAP a la família i es valora el tipus de procés d'avaluació a seguir.

Avaluació i diagnòstic: Primer, s'avalua el cas des de l'especialitat més afí a les dificultats que presenta l'infant, després es fa una reunió interdisciplinària, s'elabora el pla terapèutic i, finalment, es fa la devolució diagnòstica.

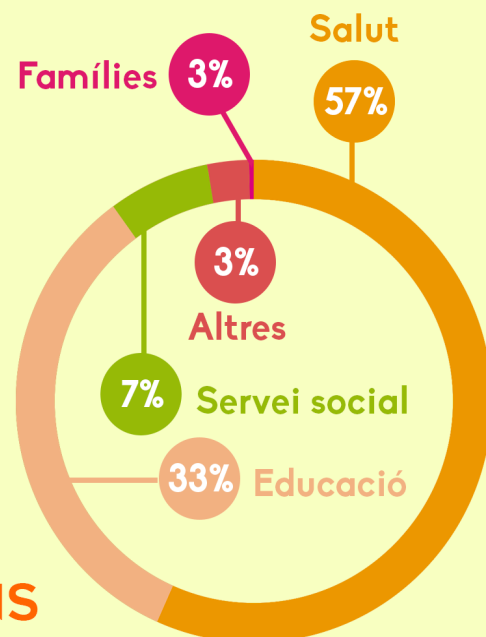
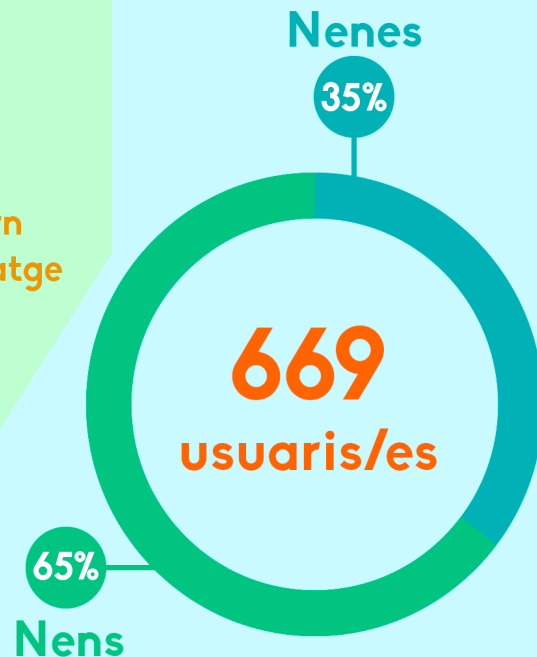
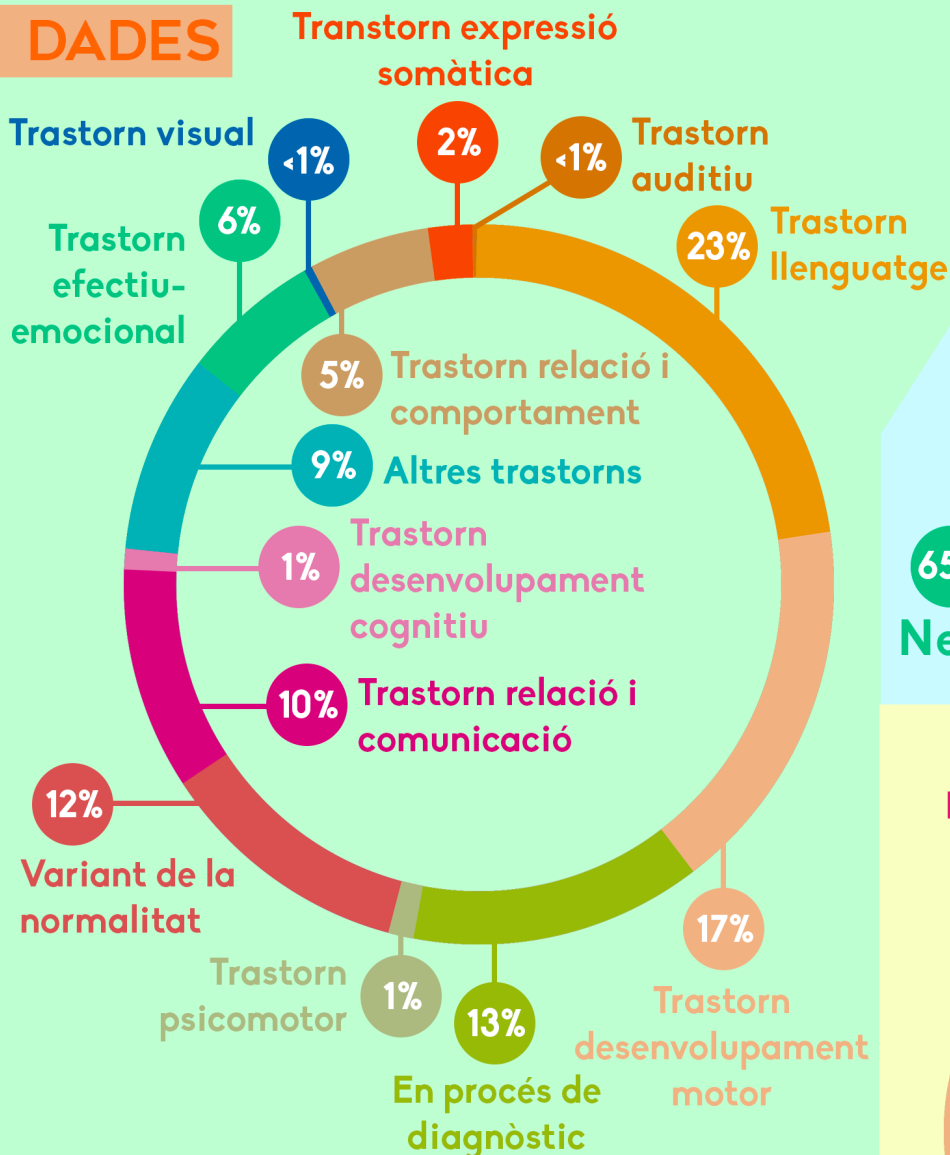
Atenció terapèutica: Recerca, construcció i implementació de solucions potenciant la capacitat de les famílies. Hem desenvolupat projectes tècnics específics d'intervenció (teràpia aquàtica, fisioteràpia respiratòria, psicomotricitat terapèutica...).

Coordinacions externes: Contemplen activitats amb els dispositius de salut, sanitat, serveis socials i de l'entorn dels infants i les seves famílies dels barris de la Dreta de l'Eixample, Sagrada Família i barri Camp de l'Arpa del Clot.

Docència i recerca: Aquest any alumnes provinents de la UAB, la UOC, la UB i la UIC han fet estades de pràctiques acadèmiques. També hem impartit dues formacions específiques a demanda de l'equip de pediatria CAP Pare Claret.



DADES



PROCEDÈNCIA DE LES DERIVACIONS

ATENCIÓ TERAPÈUTICA SAT

Aquest 2018 hem fet un any al local del Carrer Cartagena 265 i hem continuat oferint servei al local de Plaça Caramelles 2. L'equip interdisciplinari del SAT ha anat creixent i això ens ha permès abordar els casos des d'una mirada més global. El treball amb les famílies i amb el seu entorn ha continuat sent la nostra prioritat.

El futur del SAT passa per seguir guanyant-nos la confiança de les famílies, els usuaris, els serveis i les entitats finançadores. Un altre dels reptes en el que seguirem treballant és ampliar el nombre de places del nostre Programa de Beques.

Continuarem buscant finançament, públic i privat, per atendre a tots aquells infants, adolescents i les seves famílies que necessiten una atenció terapèutica, però que no tenen recursos suficients per costejar un servei privat.

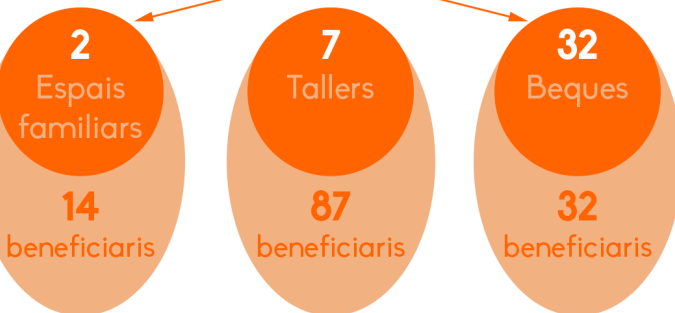
Finalment, creiem imprescindible continuar oferint un espai per a les cuidadores i cuidadors d'infants i adolescents amb discapacitat intel·lectual i/o del desenvolupament. És per això que el Grup de Famílies d'Aspanias funcionarà de forma mensual durant el 2019 per a tothom qui vulgui seguir compartint en confiança.

Cal destacar el rellevant paper que ha tingut pel SAT l'Obra Social La Caixa durant el 2018. La seva col·laboració ha sigut clau per dur a terme un seguit d'activitats psicoeducatives i terapèutiques adreçades a infants i les seves famílies.

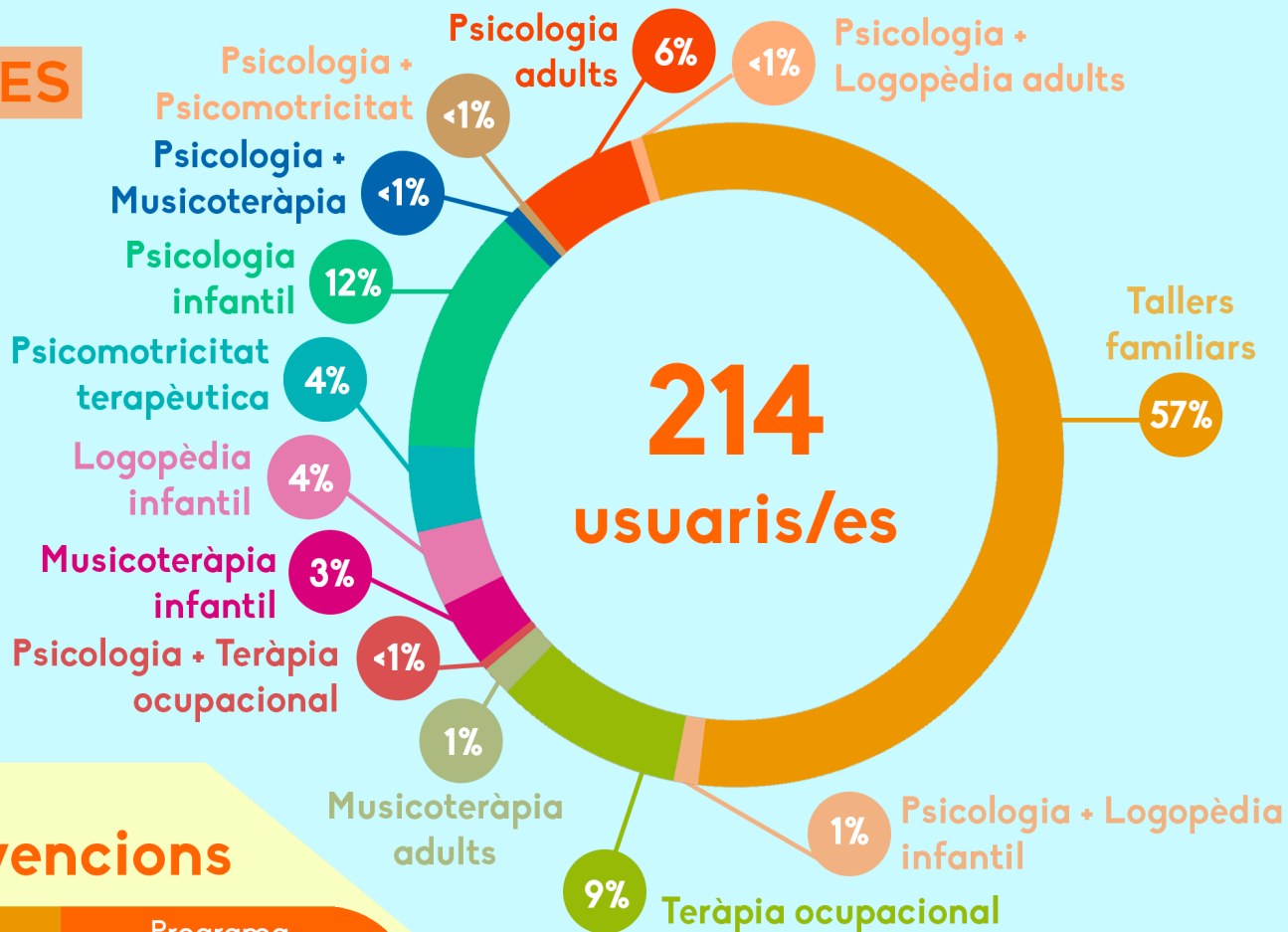


Obra Social "la Caixa"

SAFE



DADES



Subvencions



Ajuntament de Barcelona

Programa Habilitats Parentals

Vídeo musicoteràpia

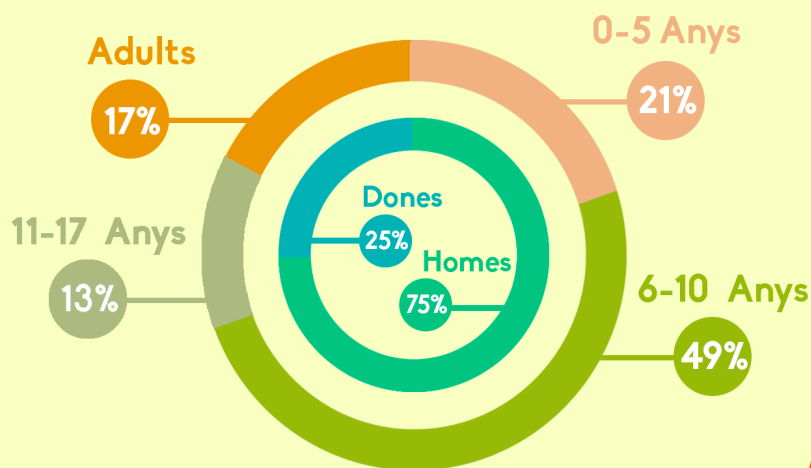
FUNDACIÓN MARIA TERESA RODÓ

6 beques de tractament terapèutic



MINISTERIO DE EDUCACIÓN Y CIENCIA

4 beques de tractament terapèutic



LLEURE I VOLUNTARIAT

Lleure

Aquest 2018 ha estat un any ple d'activitats, visites culturals, celebracions, escapades i molt més. L'Espai Joves, l'Hort Urbà, les Vacances d'Aspanias i el Vine a Cantar i Ballar han sigut els pilars sobre els quals s'ha seguit recolzant el nostre Servei de Lleure.

El fet de tenir aquesta oferta sostinguda, ens consolida com una entitat compromesa amb la tasca d'oferir un temps de lleure de qualitat i alliberador a les persones amb diversitat funcional. Amb tot, podem assegurar que totes aquestes experiències són vitals, ja que:

Són ALLIBERADORES per als usuaris/es. Alhora, té un component educatiu que tampoc podem obviar.

Són un espai on la DIVERSIÓ és protagonista. Per aconseguir-ho és imprescindible que els

usuaris/es siguin amos del seu temps de lleure i decideixin com gaudir-lo.

Formen una experiència CONJUNTA, construïda en el fet de compartir. Assaborint el que vol dir formar part d'un grup on són membres actius.

Fomenten l'AUTONOMIA, descobrint tot allò que som capaços/es de fer fora de casa, de la feina, dels estudis...

És una experiència viscuda amb uns REFERENTS diferents dels habituals, on els monitors i les monitores els ajuden a resoldre conflictes, prendre decisions...

Per això i molt més apostem per un lleure de qualitat on les protagonistes són els nostres usuaris i usuàries!

Voluntariat

Els voluntaris i voluntàries realitzen un paper fonamental a Aspanias, estan compromesos/es en la seva tasca donant suport a les activitats de lleure organitzades. Aquest suport es indispensable perquè els usuaris i usuàries puguin gaudir d'un temps de lleure ric i alliberador. Per tot això volem agrair a tots els voluntaris i voluntàries d'Aspanias la gran tasca que duen a terme!



DADES



Vacances
Durant el 2018 hem realitzat un total de 4 viatges.

72

70

Vine a Cantar i Ballar
Joves i adults es troben per a cantar i ballar. Espai cofinançat per l'Ajuntament de Barcelona.

256
usuaris/es

8

Espai Joves
Projecte que empodera a joves de 12 a 30 anys a ser protagonistes del seu propi lleure.

156

Hort Aspanias
Usuaris/es, educadors/es, voluntaris/es, veïns/es, l'Escola Miró (+120 alumnes) i la Fundació Aspace Catalunya es troben per compartir l'experiència de tenir cura d'un hort comunitari.



LLARS RESIDÈNCIA

Qui som i en què creiem?

El nostre paradigma d'intervenció i d'atenció es deriva del model de l'atenció centrada en la persona. Donem suport i acollim a les persones, a les seves famílies i a tothom que sigui important per a l'usuari/a. La potenciació de l'autonomia i l'autoestima és la base d'aquesta tasca.

El punt de partida de la nostra actuació és la persona usuària que viu i dona ús de la llar-residència. Des d'una perspectiva integral, tenint en compte el conjunt de les seves preferències i necessitats

Què volem?

- Oferir la millor qualitat de vida.
- Empoderar a les persones.
- Augmentar l'autonomia i la independència.
- Millorar les relacions socials i la inclusió social.
- Defensar els drets.
- Gaudir de l'oci i del temps lliure.

Què fem?

Programa d'autonomia: Aquest any una de les usuàries del servei "Ruta" ha aconseguit anar sola al taller amb transport públic. Així, hem afavorit la seva motivació i autoestima.

Servei de teràpia assistida amb gossos: Aquest projecte finançat pel Consorci de Serveis Socials de Barcelona ha complert tres anys. La dedicació del Centre de Teràpies Assistides amb Cans (CTAC) ha permès la participació de més de 150 persones.

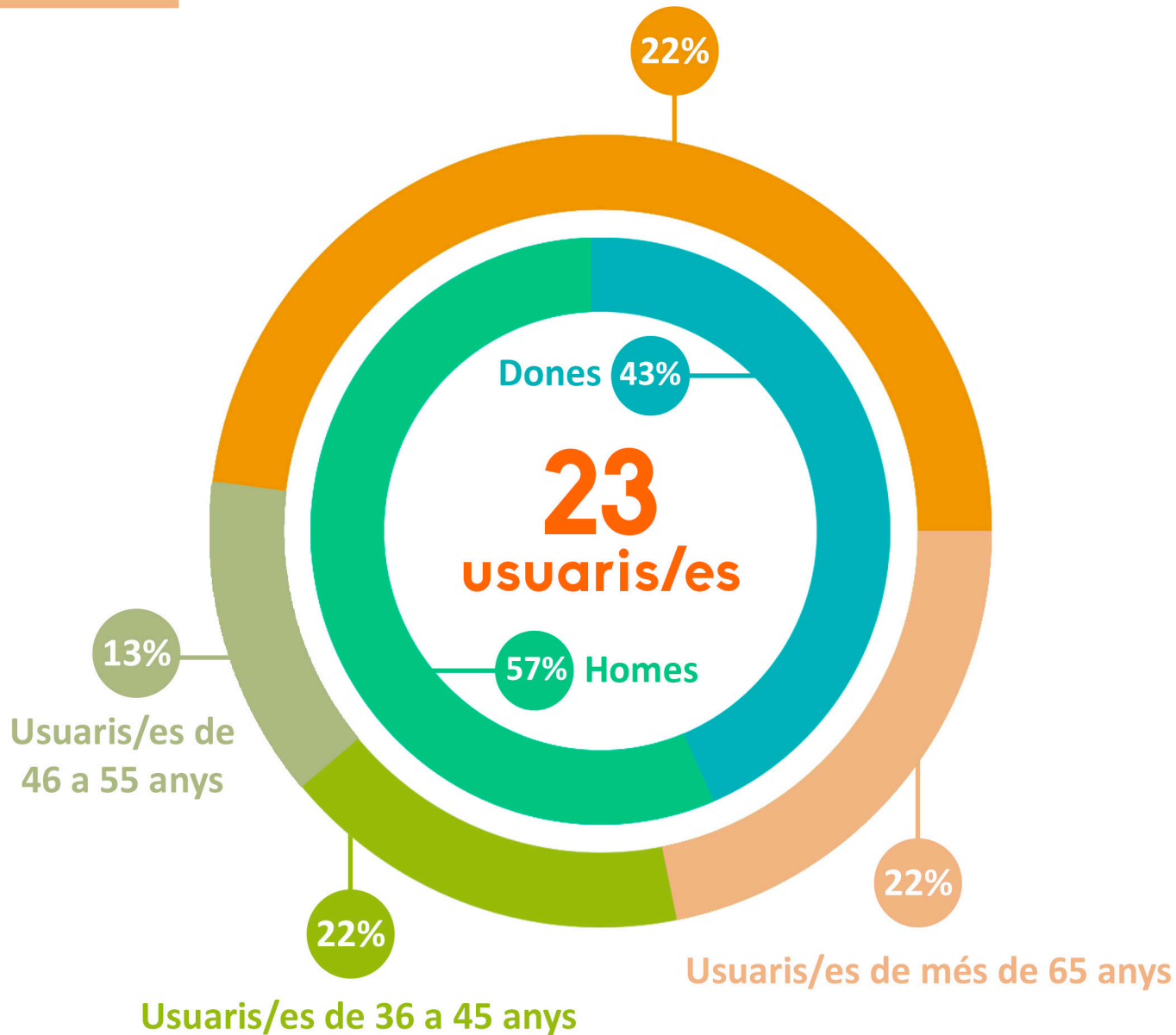
Hort urbà: Un any més aquest espai cedit per l'Ajuntament de Barcelona ens ha servit per potenciar la participació, les capacitats físiques, cognitives i d'autoestima dels usuaris/es. A més, és un nucli de relacions socials molt important.

Reptes de futur

- Millorar la qualitat de vida de les persones que viuen a les llars-residències.
- Detectar possibles mancances per poder millorar-les.
- Oferir formació continuada a l'equip humà de les llars.
- Oferir formació als usuaris/es sobre temes rellevants que els hi interessin.



Usuaris/es de 56 a 65



SERVEIS A LES FAMÍLIES

És un servei especialitzat que s'adreça a totes aquelles persones amb discapacitat i famílies que precisin informació específica. Orientem i informem sobre els diversos àmbits al voltant de la discapacitat intel·lectual i la diversitat funcional.

Què oferim?

Servei d'orientació: Diagnosticar, valorar i gestionar de manera conjunta amb les persones objecte d'atenció, famílies, organitzacions i comunitats les seves necessitats socials i circumstàncies en relació amb el context social d'intervenció. **Aquest 2018 26 famílies han rebut orientació.** La demanda d'informació referent a la sol·licitud de places de llar-residència i sobre tramitació de tuteles continua sent la més nombrosa.

Assessorament jurídic gratuït: servei per a les famílies sòcies a través del nostre gabinet d'advocats. **Aquest any, 10 famílies han gaudit d'aquest servei.** Els temes de consulta han estat relacionats amb els testaments, modificació de capacitat, co-pagament i prestacions, bàsicament.

Qui pot adreçar-se al servei?

Persones amb discapacitat, familiars i persones sòcies de l'entitat.



ELS COMPTES CLARS

Som conscients d'estar en un moment delicat de la vida d'Aspanias, en la que hem de prendre decisions importants per a poder continuar oferint tots els nostres serveis amb la mateixa qualitat i fortalesa de sempre.

Aquest 2018 ha estat un any econòmicament deficitari (-54.082€), bàsicament per l'**escàs finançament que les llars residències** reben de la Generalitat de Catalunya. Un finançament molt insuficient per a cobrir les despeses que es generen des d'aquest servei, amb un col·lectiu cada any més envellit i més dependent, amb més necessitats de suport. **La resta de serveis mantenen un equilibri entre ingressos i despeses.**

Donat que som una entitat que bàsicament dona atenció directa i especialitzada, la nostra major despesa és la **partida de personal amb 1.155.544 €**, el que suposa un 72% del total de les despeses realitzades, semblant a la de l'any passat.

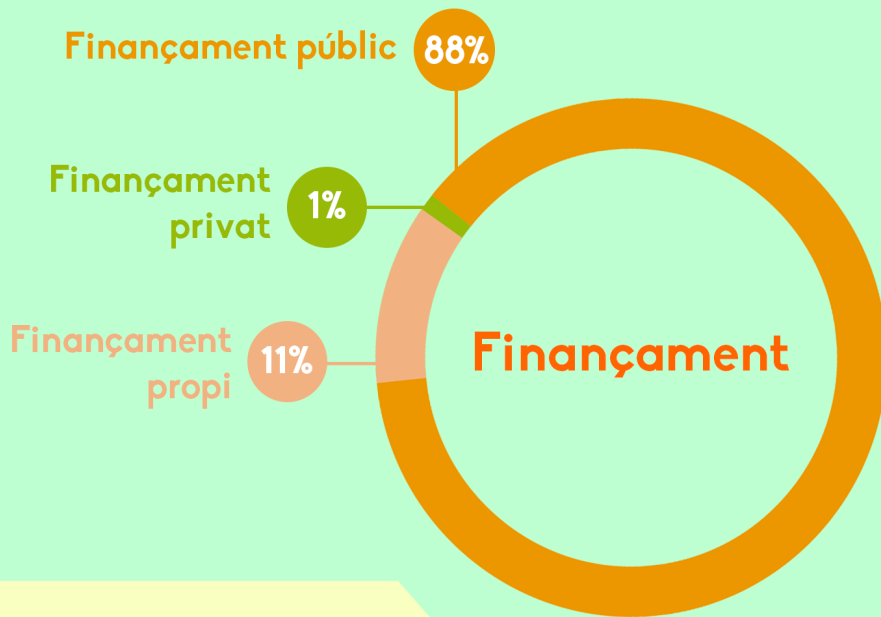
Pel que fa a la procedència dels nostres fons, el **88% prové de finançament públic**, especialment de la Generalitat de

Catalunya. **Un 11% pertany a finançament propi gràcies a les quotes de socis i sòcies**, a donacions particulars i als ingressos procedents de les activitats que organitza l'àrea de Lleure i del servei del SAT, amb la realització de tractaments terapèutics especialitzats. A més, aquest any hem aconseguit el **1% de subvencions privades** que es destinen bàsicament a la provisió de beques d'atenció terapèutica per a famílies amb escassos recursos i al manteniment dels locals.

Reforçar que un dels criteris prioritaris que tenim en compte en escollir els nostres proveïdors és treballar amb entitats amb valors declarats, **prioritzant els Centres Especials de Treball.**

Per a major informació us animen a consultar la **informació més detallada dels comptes anuals d'Aspanias** que trobareu a l'informe d'auditoria externa realitzat per la consultora Activa S.L. i penjat a la nostra pàgina web **www.aspanias.org**.

INFORMACIÓ ECONÒMICA 2018



Resultat 2016

104.246,90 €

1.618.732,47 €

-1.514.485,57 €

Resultat 2017

-10.777,35 €

1.626.227,03 €

-1.637.004,38 €

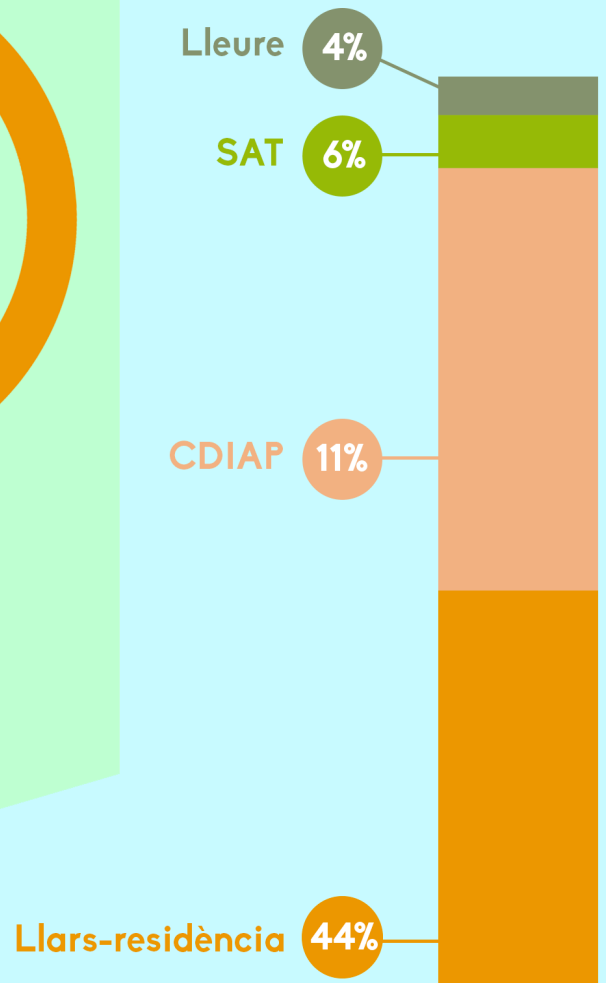
Resultat 2018

-54.082,86 €

1.546.775,26 €

-1.600.858,12 €

Ingressos per servei



COMPTA DE RESULTATS

INGRESSOS			
Ingressos per la prestació de serveis (Cdiap, llars residències, Sat)	1.367.448,39 €	88,41%	
Subvencions públiques	26.311,00 €	1,70%	
Quotes socis, ajuts privats i donatius	72.542,53 €	4,69%	
Altres ingressos	47.897,25 €	3,10%	
Subvencions de capital	30.732,05 €	1,99%	
Ingressos financers	1.844,04 €	0,12%	
Total ingressos	1.546.775,26 €	100%	
DESPESES			
Aprovisionaments	96.945,25 €	6,06%	
Despeses de personal	1.155.544,16 €	72,18%	
Altres despeses d'explotació, serveis de professionals	247.465,37 €	15,46%	
Amortitzacions	79.527,48 €	4,97%	
Despeses financeres	21.375,86 €	1,34%	
Total despeses	1.600.858,12 €	100%	

AGRAÏMENTS

Agraïm a les següents empreses i entitats la seva confiança i el seu gest solidari amb nosaltres per haver col·laborat tan desinteressadament. Tot el que fem no seria possible sense l'ajut de tots i totes vosaltres:



Agraïr també la gran adhesió i el caliu que un any més hem rebut de les nostres famílies, usuaris i usuàries i de totes les persones sòcies. Des del seu compromís, són els que aporten valor i solidaritat a la nostra tasca. Aquest any 2018 ens han acompanyat **316 persones sòcies**.

I inevitablement, tot aquest treball no hauria estat possible tampoc sense la implicació de l'equip humà que tenim darrere de l'entitat i de tot el grup de voluntariat que ens referma any rere any.



Vull informació sobre com fer-me soci/a

Nom i cognoms

Teléfon

Correu electrònic

També en pots trucar al **934 872 277** o enviar-nos un mail a aspanias@aspanias.org



c/ dels Enamorats, 109-115, baixos
934 872 277
aspanias@aspanias.org
www.aspanias.org

SEGUEIX-NOS!



@aspaniasbcn



@aspanias



@aspaniasbcn



Associació
Aspanias

CDIAP i Administració certificats per la norma ISO 9001:2015



Producte realitzat a l'empresa d'economia social Apunts, dedicada a donar oportunitats laborals a persones amb trastorns de salut mental.

